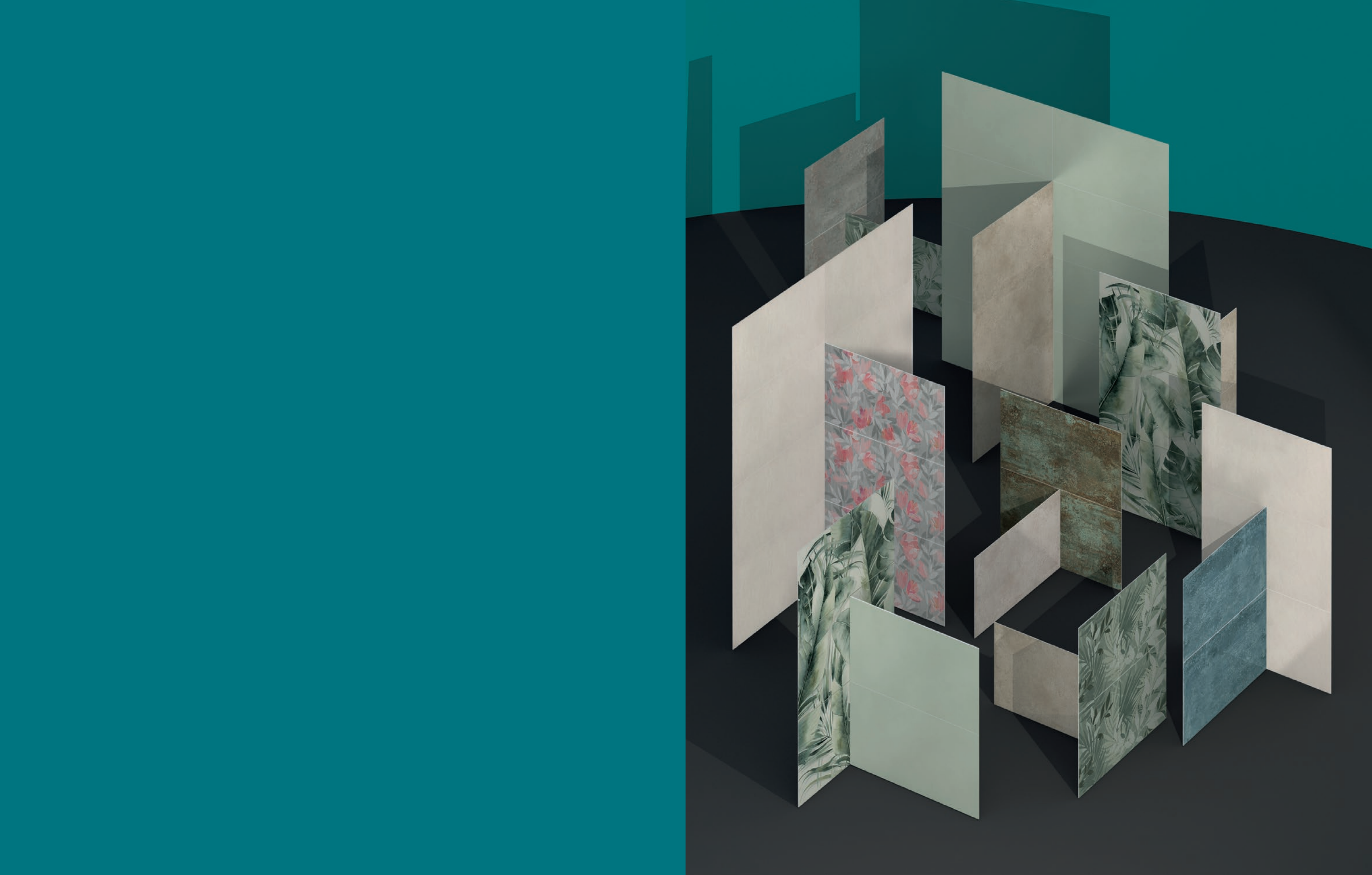


# FAP

## FAP exxtra



**FAP**  
CERAMICHE  
Naturalmente casa.



# 80x160



## exxtra design

2

Nei progetti di interni, la scelta del materiale da rivestimento incide non solo sull'estetica, ma anche sull'efficienza del cantiere, sulla qualità della posa e sulla versatilità delle soluzioni applicative.

Fap exxtra è una selezione di prodotti nel versatile formato 80x160cm in pasta bianca che permette abbinamenti tra decori e fondi.

FAP exxtra è quindi una soluzione evoluta, pensata per unire prestazioni tecniche e valore progettuale.

In interior design projects, the choice of covering material has implications not just in terms of aesthetics but also for construction site efficiency, installation quality and the versatility of the application solutions available.

Fap exxtra is a selection of white-body products in the versatile 80x160 cm size that enables matched combinations of decor and background tiles.

FAP exxtra is therefore a state-of-the-art solution, delivering technical performance together with outstanding design values.

3

*Dans les projets d'intérieur, le choix du matériau de revêtement influence non seulement l'esthétique mais aussi l'efficacité du chantier, la qualité de la pose et la polyvalence des solutions appliquées.*

*Fap exxtra est une solution de produits dans le format polyvalent 80x160 cm en pâte blanche qui permet des assortiments entre décors et fonds.*

*FAP exxtra est donc une solution innovante, conçue pour associer performances techniques et valeur de conception.*

*Bei der Innenausstattung von Gebäuden wirkt sich die Wahl des Verkleidungsmaterials nicht nur auf das Erscheinungsbild aus, sondern auch auf die Effizienz der Baustelle, auf die Qualität der Verlegung und die Vielseitigkeit eventueller Anwendungslösungen.*

*Fap exxtra ist das Lieferprogramm aus weißscherbiger Keramik im vielseitigen Format 80x160 cm, das Kombinationen aus Grund- und Dekorfliesen ermöglicht.*

*FAP exxtra ist somit eine zeitgemäße Lösung, die technische Performance und gestalterischen Wert vereint.*

# performances



**leggerezza**  
**light weight**

La pasta bianca è più leggera rispetto al gres porcellanato, caratteristica che agevola il trasporto e l'installazione, riducendo tempi e costi di manodopera.

White-body tiles are lighter than the porcelain stoneware type, a factor that simplifies transport and installation, shortening times and reducing labour costs.

*La pâte blanche est plus légère que le grès cérame, une caractéristique qui facilite le transport et l'installation, réduisant ainsi le temps et les coûts de main d'œuvre.*

*Weißscherbige Keramik ist leichter als Feinsteinzeug, was deren Transport und Verlegung erleichtert und geringere Arbeitszeiten und -kosten zur Folge hat.*



**formato**  
**size**

Con soli 3 pezzi da 80x160 cm si raggiunge l'altezza standard di 240 cm per i rivestimenti a parete, con un numero minimo di fughe, migliorando sia l'estetica che la funzionalità della superficie.

It takes only 3 pieces of 80x160 cm to reach the standard wall covering height of 240 cm with a minimal number of joints: the surfaces created are not just impeccably stylish but also more practical.

*Avec seulement 3 pièces de 80x160 cm, on obtient la hauteur standard de 240 cm pour les revêtements muraux, avec un nombre réduit de joints ce qui améliore aussi bien l'esthétique que la fonctionnalité de la surface.*

*Mit nur 3 Platten im Format 80x160 cm lässt sich beim Verkleiden der Wände die Standardhöhe von 240 cm erreichen, und das mit wenigen Fugen, zugunsten von Ästhetik und Zweckmäßigkeit der Oberfläche.*



## lavorazioni shaping

La maggiore duttilità della pasta bianca consente una più facile lavorazione (tagli, forature, adattamenti), rendendo FAP exxtra ideale anche per interventi complessi o su misura.

As white-body tiles are more ductile they are easier to shape (cutting, drilling and trimming to size), so FAP exxtra is ideal for even complex or bespoke projects.

*La plus grande ductilité de la pâte blanche permet un usinage plus facile (découpes, trous, adaptations) ce qui rend les dalles FAP exxtra idéales également pour les projets complexes ou sur mesure.*

*Da weißscherbige Keramik duktiler ist, lässt sie sich besser bearbeiten (Schneiden, Bohren, Anpassen), sodass sich FAP exxtra gut für komplexe Projekte oder dort eignet, wo nach Maß gearbeitet werden muss.*



## tridimensionalità 3D surfaces

Con la pasta bianca si possono realizzare superfici tridimensionali che esaltano luce, texture e profondità, per un'estetica ricca e sensoriale.

The three-dimensional surfaces produced with white-body material emphasise light, texture and depth, for a rich, sensual visual effect.

*La pâte blanche permet de réaliser des surfaces en trois dimensions qui accentuent la lumière, les textures et la profondeur, pour une esthétique riche et sensorielle.*

*Mit weißscherbiger Keramik lassen sich strukturierte Oberflächen mit plastischer Wirkung schaffen, die Licht, Oberflächenbeschaffenheit und Tiefe betonen und so für eine ganz besondere Ästhetik sorgen.*



FAP EXTRA

SELECTED COLLECTION

10  
IL COLORE DEL VERO

*THE COLOR OF TRUTH*

*La couleur de ce qui est vrai*

*Die Farbe der Wahrheit*

BLOOM - SHEER

18  
STRUTTURE DINAMICHE

*DYNAMIC STRUCTURES*

*Des structures dynamiques*

*Dynamische Strukturen*

BLOOM - SHEER

26  
CONTAMINAZIONI STILISTICHE

*STYLISTIC CROSSOVERS*

*Contaminations stylistiques*

*Stilistische Einflüsse*

BLOOM - FAP MURALS - SHEER

36  
FORZE NATURALI

*NATURAL FORCES*

*Forces naturelles*

*Die Kräfte der Natur*

OXIDE - SHEER

il colore del vero  
the color of truth

*La couleur de ce qui est vrai*  
*Die Farbe der Wahrheit*



wall  
Bloom Blue



wall  
Oxide Blue Rust & Bloom Grey  
floor  
Glim Gemme Azzurro

Una selezione di colori e materie pensata per dialogare con i decori o creare superfici continue dal design contemporaneo.

A selection of colours and materials conceived to dialogue with the decors and create continuous surfaces in contemporary style.

*Une sélection de couleurs et de matières étudiées pour dialoguer avec les décorations ou créer des surfaces continues au design contemporain.*

*Eine Auswahl mit Farben und Materialien, die mit dem Dekor eine harmonische Kombination bilden oder durchgehende Oberflächen schaffen, die durch ihr modernes Design bestechen.*

La palette colori nasce per essere parte attiva del progetto: materia espressiva che interpreta l'identità degli spazi con misura, forza e progettualità.

A colour assortment destined to play an active role in the design process: an expressive tool that interprets interiors' identity with discretion, power and architectural scope.

*La palette de couleurs est conçue pour faire partie intégrante du projet : une matière expressive qui réinterprète l'identité des espaces avec mesure, force et créativité.*

*Die Farbpalette wurde so zusammengestellt, dass sie zu einem aktiven Bestandteil des Projekts wird: ein ausdrucksstarkes Material, das die Identität der Räume mit Maß, Energie und Gestaltungsfreude interpretiert.*



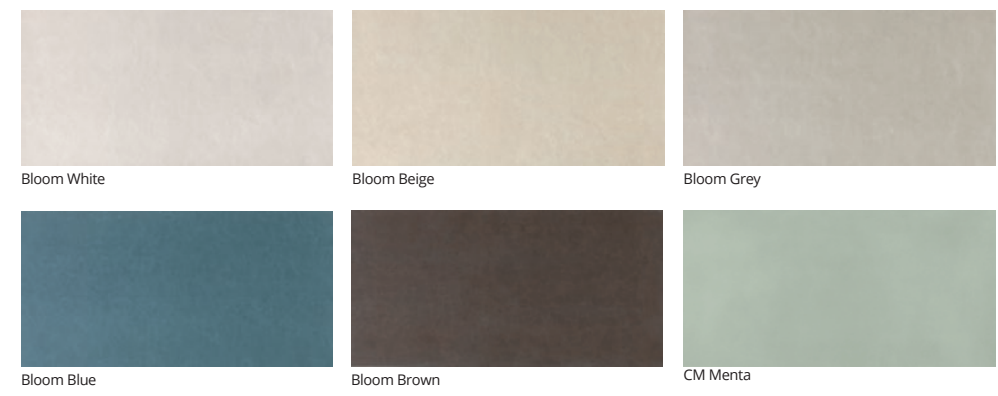
wall  
CM Menta



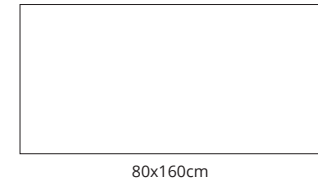
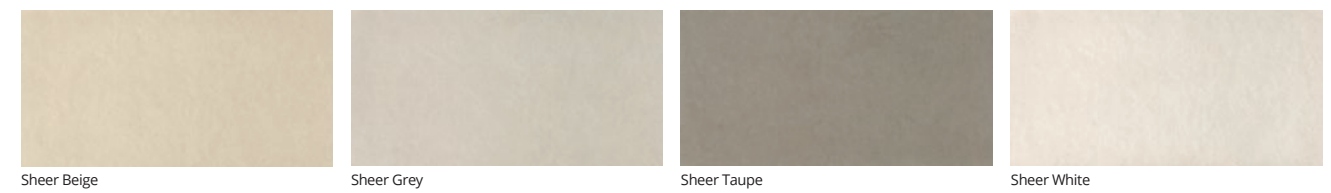
wall  
Bloom Brown & Star Beige

## Summary

### Bloom



### Sheer



Ogni mood è rappresentato dalla selezione dei fondi Fap exxtra: superfici monocromatiche neutre o nelle tonalità pastello più di tendenza.

The FAP exxtra selection of plain tiles caters for every mood: monochrome surfaces in neutral hues or the trendiest pastel shades.

*Chaque interprétation est représentée par la sélection des fonds FAP exxtra : des surfaces monochromes neutres ou dans les teintes pastel les plus tendance.*

*Mit Fap exxtra-Grundfliesen lässt sich jede Stimmung repräsentieren: zur Verfügung stehen einfarbig neutrale oder in trendigen Pastelltönen realisierte Oberflächen.*



wall  
CM Menta, Tropical & Glim Salvia  
floor  
Gemme Menta

strutture dinamiche  
dynamic structures

*Des structures dynamiques*  
*Dynamische Strukturen*



wall  
Sheer White, Dune White



Sheer Stick Beige



wall  
Sheer Stick Beige  
floor  
Sheer Beige

wall  
Sheer Grey, Stick  
Grey, Deco Rust  
& Round Rust  
Mosaico  
floor  
Sheer Grey &  
Macromosaico  
Grey



La palette monocromatica delle superfici presenta texture tattili che evocano la natura nella sua essenza: la tridimensionalità di forme organiche e materiali naturali crea un effetto che arricchisce gli spazi con una profondità visiva e sensoriale unica.

The monochrome colours of the 3D surfaces have tactile textures that evoke the very essence of nature: the three-dimensionality of organic forms and natural materials creates an effect that beautifies interiors with unique visual and sensory depth.

*La palette monocrome des surfaces 3D présente des textures tactiles qui évoquent la nature dans son essence : la tridimensionnalité de formes organiques et matérielles naturelles crée un effet qui enrichit les espaces avec une profondeur visuelle et sensorielle unique.*

*Die einfarbige Farbpalette der Oberflächen in 3D-Optik weist eine ertastbare Oberflächenbeschaffenheit auf, die auf Mutter Natur verweist: die plastische Wirkung organischer Formen und naturnahen Materialien erzeugen einen Effekt, der den Räumen visuelle und sensorische Tiefe verleiht.*



wall  
Bloom Star White

## Summary

### Bloom



Bloom Star Beige



Bloom Star Grey



Bloom Star White

### Sheer



Sheer Dune Beige



Sheer Dune Grey



Sheer Dune White



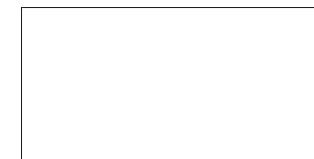
Sheer Stick Beige



Sheer Stick Grey



Sheer Stick White



80x160cm

Una texture tridimensionale per realizzare superfici modulari continue. L'abbinamento con fondi a tono o con colore a contrasto crea ambienti dal mood minimale e accogliente, che richiama un'interpretazione contemporanea della natura.

A three-dimensional texture for continuous modular surfaces. Paired with matching or contrasting plain tiles, it creates interiors with a minimalist yet welcoming mood, a contemporary evocation of nature.

*Une texture tridimensionnelle pour réaliser des surfaces modulaires continues. L'assortiment avec des fonds ton sur ton ou en contraste crée des ambiances minimalistes et accueillantes qui évoquent une interprétation contemporaine de la nature.*

*Eine dreidimensionale Textur zum Erschaffen durchgehender modularer Oberflächen. Die Kombination mit Ton-in-Ton- oder farblich kontrastierenden Grundfliesen erzeugt ein Ambiente mit einer minimalistischen und einladenden Atmosphäre, die an eine moderne Interpretation der Natur erinnert.*



Bloom Blue, Grey & Star Grey

contaminazioni stilistiche  
stylistic crossovers

*Contaminations stylistiques  
Stilistische Einflüsse*



wall  
Sheer White & Sheer Leaves White



wall  
Fap Murals Tropic Kenzia



wall  
Fap Murals Tropical Ibisco  
floor  
Roots Tobacco

wall  
Fap Murals Flower Soft  
floor  
Roots Taupe

Grandi decori floreali trasformano le superfici in scenari evocativi, portando una natura reinterpretata al centro dello spazio abitativo. Pattern e colori personalizzano gli ambienti dialogando con la luce.

Large floral decors transform surfaces into striking backdrops, making a fresh of interpretation of nature the centre of living-spaces. Patterns and colours dialogue with light and give individuality to interiors.

*De grandes décorations florales transforment les surfaces en scènes figuratives et mettent la nature réinterprétée au centre de l'espace d'habitation. Formes et couleurs personnalisent les espaces en dialoguant avec la lumière.*

*Große florale Dekore verwandeln die Oberflächen in eine stimmungsvolle Kulisse und rücken eine neu interpretierte Natur in den Mittelpunkt des Wohnraums. Muster und Farben kommunizieren mit dem Licht und verleihen den Räumen eine persönliche Note.*





wall  
Fap Murals Texture Kilim  
floor  
Roots Honey



wall  
Fap Murals  
Texture Macro



wall  
Fap Murals Texture Macro

Linee, forme ispirate all'arte moderna disegnano superfici dinamiche, dove geometrie e finiture danno ritmo e profondità agli spazi in progetti che sono veri e propri statement di stile.

Lines and forms inspired by modern art design dynamic surfaces in which geometrical shapes and finishes give rhythm and depth to spaces, in projects which become genuine stylistic statements.

*Des lignes et des formes inspirées de l'art moderne dessinent des surfaces dynamiques où les géométrie et les finitions apportent du rythme et de la profondeur aux espaces dans des projets qui deviennent de véritables déclarations de style.*

*Von moderner Kunst inspirierte Linien und Formen erzeugen dynamische Oberflächen, bei denen Geometrien und Finishes für Rhythmus und Tiefe sorgen und die jeweiligen Räumlichkeiten zu einem echten Stilstatement machen.*



wall  
Fap Murals Tropic Ibisco

## Summary

### Sheer



Sheer Leaves White Inserto



80x160cm

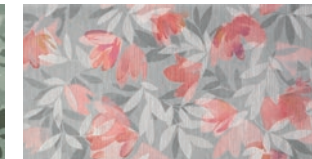
### Fap Murals



Fap Murals Texture Macro



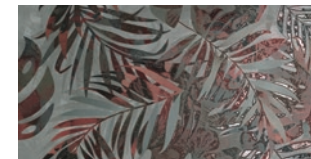
Fap Murals Tropic Kenzia



Fap Murals Flower Soft



Fap Murals Texture Kilim



Fap Murals Tropic Ibisco

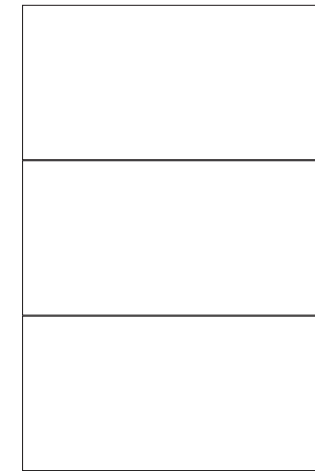


CM Tropical

### Bloom



Bloom Jungle Inserto Mix3



160x240cm

Tutti i decori sono modulari: proposti su un'unica lastra oppure suddivisi in tre elementi per comporre disegni geometrici o continui simili a un wallpaper.

All decors are modular, available on a single slab or subdivided into three pieces for constructing wallpaper-like geometrical or continuous patterns.

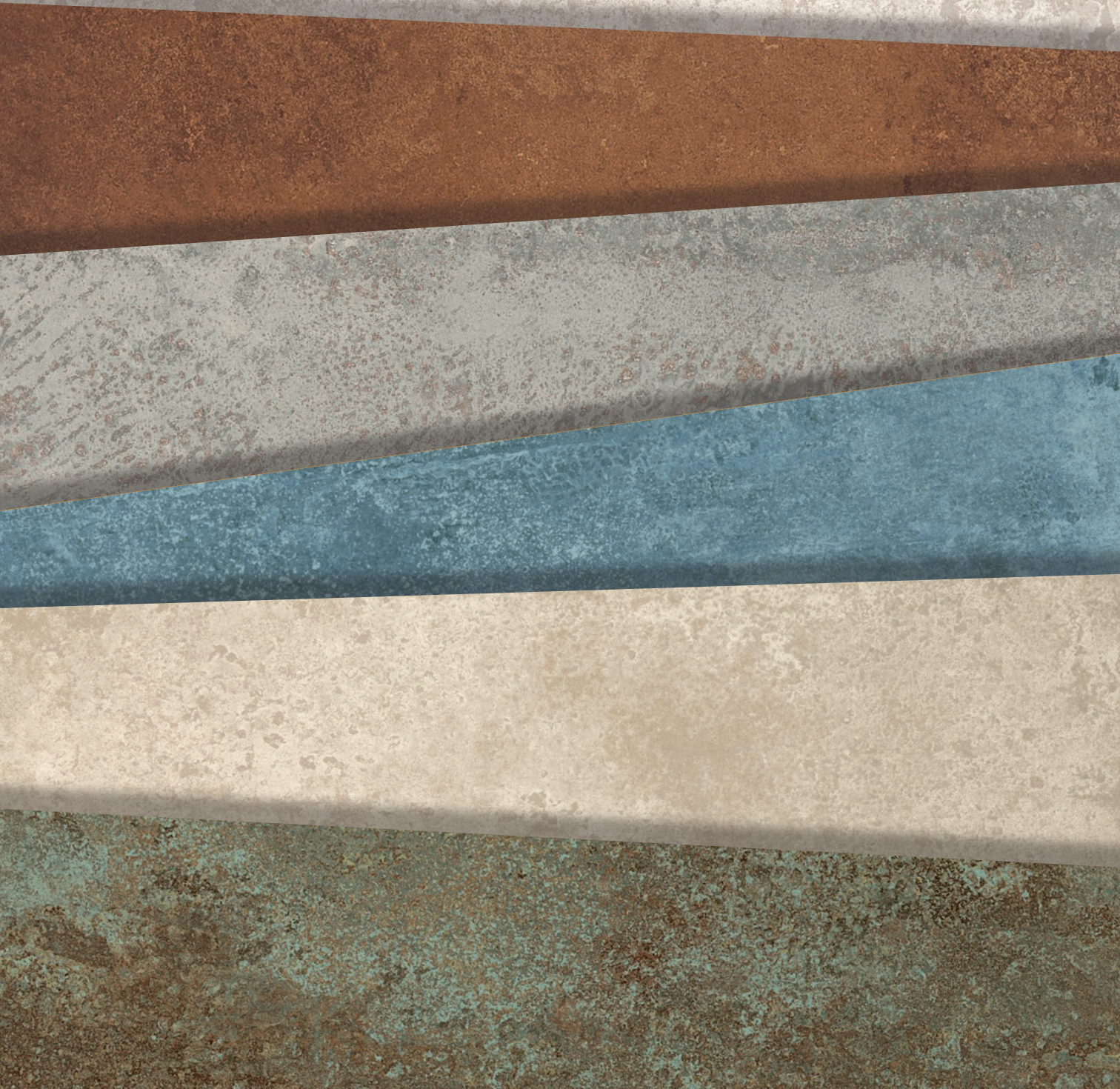
*Toutes les décorations sont modulaires : sur une seule dalle ou divisées en trois éléments pour composer des dessins géométriques ou continus qui ressemblent à du papier peint.*

*Alle Dekore sind modular: Sie werden auf einer einzigen Platte angeboten oder in drei Elemente unterteilt, um geometrische oder durchgehende Muster ähnlich einer Tapete zu bilden.*



forze naturali  
natural forces

*Forces naturelles*  
*Die Kräfte der Natur*



wall  
Oxide White Rust, Glim Avorio  
floor  
Milano Mood Ghiaccio



wall  
Sheer Deco Rust & Stick Grey  
floor  
Sheer Grey



wall  
Oxide Grey Rust &  
Still Lavagna  
floor  
Oxide Grey Rust

wall  
Oxide Blue



Una selezione di finiture ad effetto metallico: matericità ispirata a corten, ruggine e ossidi ramati, pensata per progetti contemporanei dalla forte espressività.

A selection of metal-effect finishes: tactile surfaces inspired by Corten steel, rust and copper oxides, designed for contemporary projects of great expressive power.

*Une solution de finitions effet métallique : matérialité inspirée du corten, rouilles et oxydes cuivrés, conçue pour des projets contemporains extrêmement expressifs.*

*Diverse Finishes in Metalloptik: an Corten, Rost und Kupferoxiden inspiriertes Material für moderne und ausdrucksstarke Projekte.*



wall  
RS Corten  
floor  
Oxide Corten

## Summary

### Oxide



Oxide White Rust



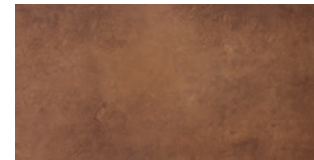
Oxide Beige Rust



Oxide Grey Rust

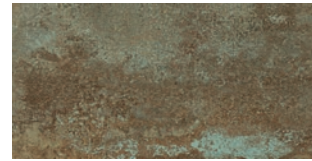


Oxide Blue Rust



RS Corten Matt

### Sheer



Sheer Deco Rust



80x160cm

Le finiture ad effetto metallo sono il driver dei progetti urban e raw chic: un design versatile da abbinare con creatività alle diverse collezioni FAP.

Metal-effect finishes are the driver of urban and raw chic projects: versatile design for creative combination with the various FAP collections.

*Les finitions effet métal sont le moteur des projets urban et raw chic : un design polyvalent à associer avec créativité aux différentes collections FAP.*

*Die Oberflächenfinishes in Metalloptik eignen sich für urbane und Raw-Chic-Projekte: ein vielseitiges Design, das sich kreativ mit den diversen FAP-Kollektionen kombinieren lässt.*



wall  
Sheer Grey, Sheer Stick Grey & Deco Rust

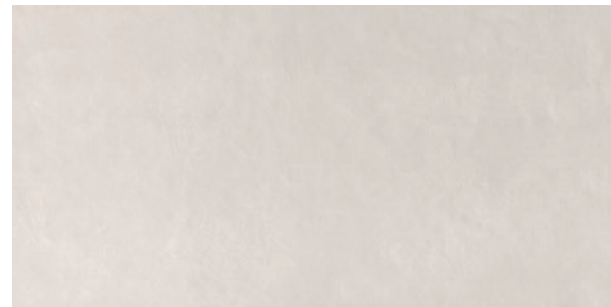
# Bloom

wall tiles

80x160  
31<sup>1/2</sup>"x63"

± 8,5 mm ± 3D 10,5 mm

RT / rettificato  
RT /rectified



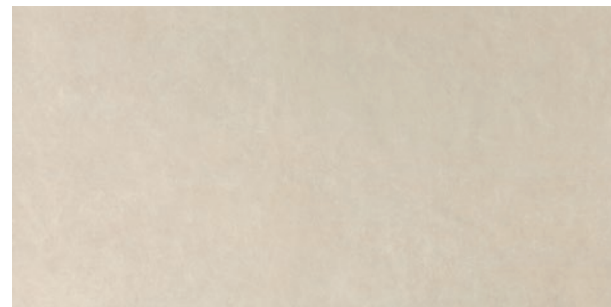
Bloom White 80x160 RT ① V1

Bloom White Spigolo 1x80 RT ②

A.E. Spigolo 1x1 ③



Bloom Star White 80x160 RT ④ V1



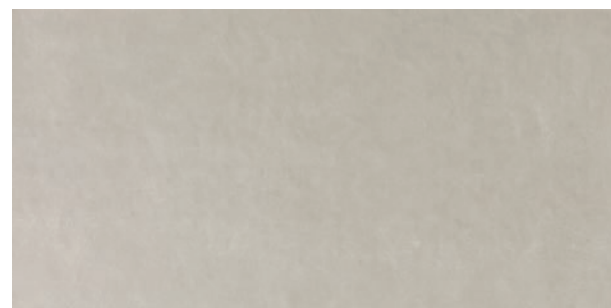
Bloom Beige 80x160 RT ① V1

Bloom Beige Spigolo 1x80 RT ②

A.E. Spigolo 1x1 ③



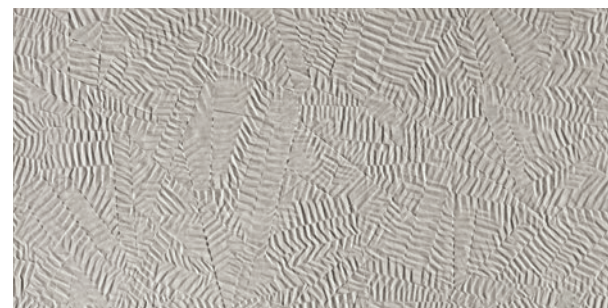
Bloom Star Beige 80x160 RT ④ V1



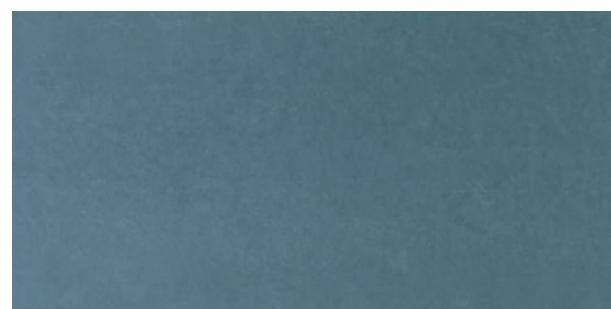
Bloom Grey 80x160 RT ① V1

Bloom Grey Spigolo 1x80 RT ②

A.E. Spigolo 1x1 ③



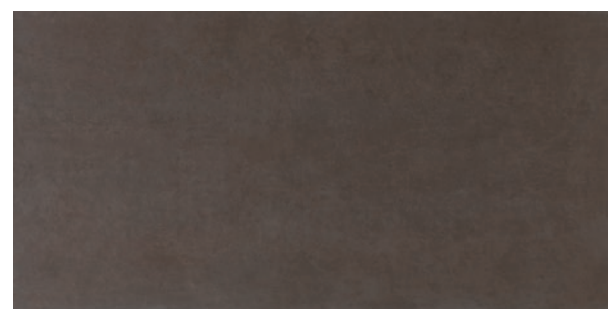
Bloom Star Grey 80x160 RT ④ V1



Bloom Blue 80x160 RT ① V1

Bloom Blue Spigolo 1x80 RT ②

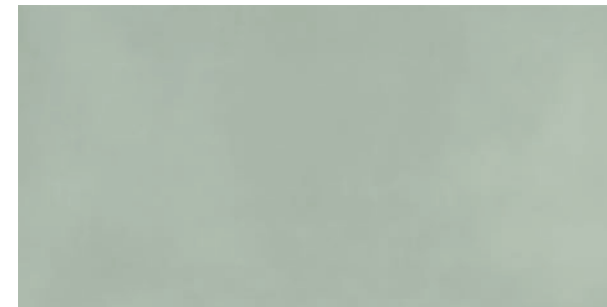
A.E. Spigolo 1x1 ③



Bloom Brown 80x160 RT ① V1

Bloom Brown Spigolo 1x80 RT ②

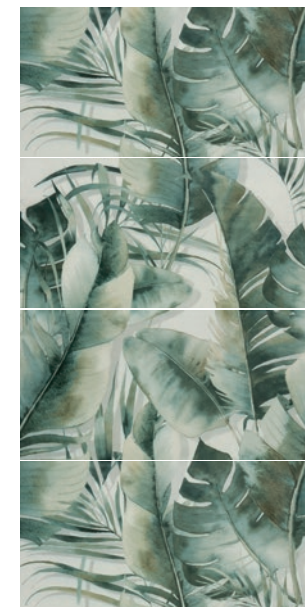
A.E. Spigolo 1x1 ③



CM Menta matt 80x160 RT ① V1

CM Menta matt Spigolo 1x80 RT ②

A.E. Spigolo 1x1 ③



Bloom Jungle Inserto Mix 4 160x320 RT ⑥



Bloom Jungle Inserto Mix 3 160x240 RT ⑤



Bloom Star prodotto selezionato dall'Osservatorio permanente del design ADI  
Bloom Star product selected by the ADI Permanent Design Observatory

	unità di vendita sales unit	mq/Box	pz./Box	Kg/Box	Box/PL
1	1 Box	1,280	1	22,40	36
2	1 Box	-	5	-	-
3	1 Box	-	4	-	-
4	1 Box	1,280	1	23,60	33
5	1 Box	-	1 mix	110,00	-
6	1 Box	-	1 mix	135,00	-

# Sheer

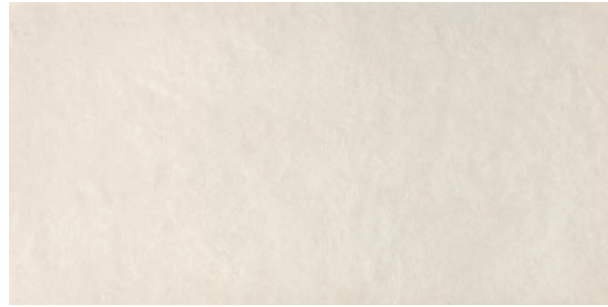
wall tiles

80x160  
31 1/2"x63"

± 8,5 mm

± 3D 10,5 mm

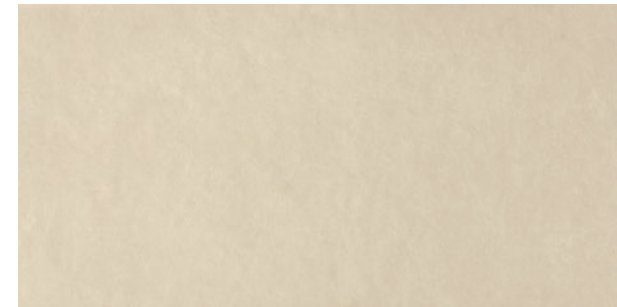
RT / rettificato  
RT / rectified



Sheer White 80x160 RT 1 V1

Sheer White Spigolo 1x80 RT 2

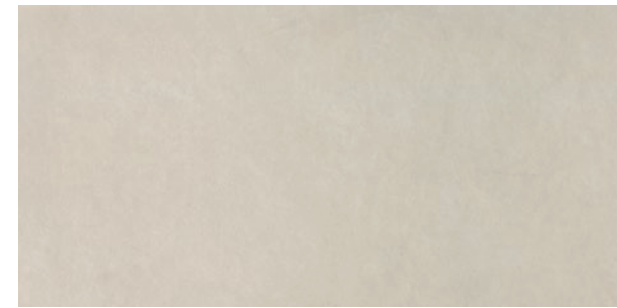
A.E. Spigolo 1x1 3



Sheer Beige 80x160 RT 1 V1

Sheer Beige Spigolo 1x80 RT 2

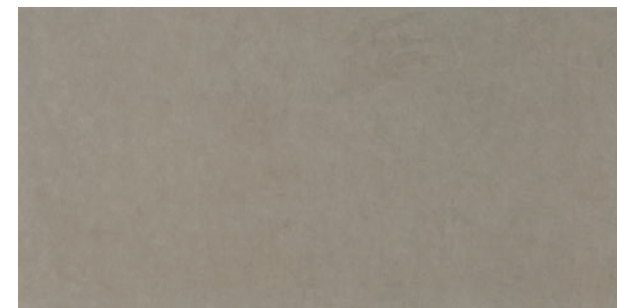
A.E. Spigolo 1x1 3



Sheer Grey 80x160 RT 1 V1

Sheer Grey Spigolo 1x80 RT 2

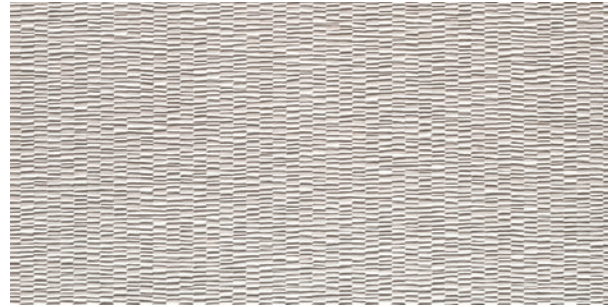
A.E. Spigolo 1x1 3



Sheer Taupe 80x160 RT 1 V1

Sheer Taupe Spigolo 1x80 RT 2

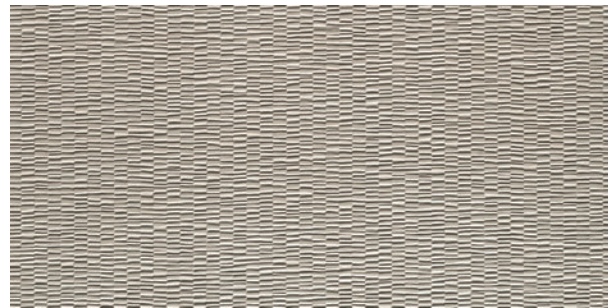
A.E. Spigolo 1x1 3



Sheer Stick White 80x160 RT 4 V1



Sheer Stick Beige 80x160 RT 4 V1



Sheer Stick Grey 80x160 RT 4 V1



Sheer Deco Rust 80x160 RT 1 V3

Sheer Deco Rust Spigolo 1x80 RT 2

A.E. Spigolo 1x1 3



Sheer Dune White 80x160 RT 4 V1



Sheer Dune Beige 80x160 RT 4 V1



Sheer Dune Grey 80x160 RT 4 V1



Sheer Leaves White Inserto 80x160 RT 5



	unità di vendita sales unit	mq/Box	pz./Box	Kg/Box	Box/PL
1	1 Box	1,280	1	22,60	36
2	1 Box	-	5	-	-
3	1 Box	-	4	-	-
4	1 Box	1,280	1	24,90	33
5	1 Box	-	1	22,00	-

# Oxide

wall tiles

80x160  
31<sup>1/2</sup>"x63"  
± 8,5 mm  
RT / rettificato  
RT / rectified



Oxide White Rust 80x160 RT ① V2

Oxide White Rust Spigolo 1x80 RT ② ▲ A.E. Spigolo 1x1 ③



Oxide Beige Rust 80x160 RT ① V2

Oxide Beige Rust Spigolo 1x80 RT ② ▲ A.E. Spigolo 1x1 ③



Oxide Grey Rust 80x160 RT ① V2

Oxide Grey Rust Spigolo 1x80 RT ② ▲ A.E. Spigolo 1x1 ③



Sheer Deco Rust 80x160 RT ① V3

Sheer Deco Rust Spigolo 1x80 RT ② ▲ A.E. Spigolo 1x1 ③



RS Corten matt 80x160 RT ① V1

RS Corten Spigolo 1x80 RT ② ▲ A.E. Spigolo 1x1 ③



Oxide Blue Rust 80x160 RT ① V3

Oxide Blue Rust Spigolo 1x80 RT ② ▲ A.E. Spigolo 1x1 ③

	unità di vendita sales unit	mq/Box	pz./Box	Kg/Box	Box/PL
1	1 Box	1,280	1	22,60	36
2	1 Box	-	5	-	-
3	1 Box	-	4	-	-

# Fap Murals

wall tiles

80x160  
31<sup>1/2</sup>"x63"  
± 8,5 mm  
RT / rettificato  
RT / rectified



Fap Murals Tropic Ibisco 80x160 RT ①



Fap Murals Tropic Kenzia 80x160 RT ①



CM Tropical 80x160 RT ①



Fap Murals Flower Soft 80x160 RT ①



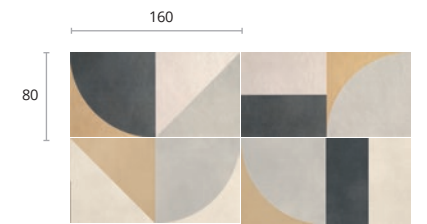
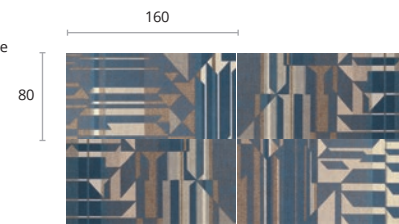
Fap Murals Texture Kilim 80x160 RT ①



Fap Murals Texture Macro 80x160 RT ①

All'interno delle scatole, le varie grafiche del prodotto sono distribuite in modo casuale, senza possibilità di scelta tra i pattern disponibili. Eventuali piccoli disallineamenti nella continuità grafica fra una piastrella e l'altra, sono una caratteristica intrinseca di questa tipologia di prodotto.

The various graphics of the product are distributed randomly in the boxes, without the possibility of choosing between the available patterns. Any small misalignments in the continuity between different slabs are normal for this type of product.



	unità di vendita sales unit	mq/Box	pz./Box	Kg/Box	Box/PL
1	1 Box	1,280	1	22,60	36

# TEST

## Wall Tiles - Standard ISO 13006 (EN 14411) Annex L Group BIII, E<sub>v</sub> > 10%

Pasta Bianca. / White body. / Weißscherbiger. / Pâte blanche. / Pasta blanca. / Белой глины.

CARATTERISTICHE TECNICHE TECHNICAL SPECIFICATIONS CARACTERISTIQUES TECHNIQUES TECHNISCHE EIGENSCHAFTEN CARACTERÍSTICAS TÉCNICAS ТЕХНИЧЕСКИЕ ХАРАКТЕРИСТИКИ		NORME STANDARDS NORMES NORMEN NORMAS НОРМЫ	VALORE PRESCRITTO VALUES REQUIRED VALEUR PRESCRIPTE NORMVORGABE VALOR PRESCRITO ЗАДАННОЕ ЗНАЧЕНИЕ EN 14411 - ISO 13006 BIII (GL)	TUTTE LE COLLEZIONI ALL COLLECTIONS		
		NON RETTIFICATO - NOT RECTIFIED	RETTIFICATO - RECTIFIED	TUTTI I FORMATI - ALL SIZES		
DIMENSIONI SIZES DIMENSIONS GRÖSSEN DIMENSIONES РАЗМЕРЫ		<b>Lunghezza e larghezza</b> Length and width / Dimensions des côtés / Seitenlänge / Largo y ancho / Длина и ширина	± 0,6%, max 2 mm	± 0,3%, max 1 mm	<b>Conforme</b> In accordance	
		<b>Spessore</b> Thickness / Epaisseur / Stärke / Espesor / Толщина	± 10%, max 0,5 mm	± 10%, max 0,5 mm	<b>Conforme</b> In accordance	
		<b>Ortogonalità**</b> Wedging / Orthogonalité / Rechtwinkligkeit / Ortogonalidad / Ортогональность	± 0,5%, max 2 mm	± 0,3%, max 1,5 mm	<b>Conforme</b> In accordance	
		<b>Rettilineità degli spigoli</b> Straightness of the edges / Equerrage des angles / Kantengeradheit / Rectilinearidad de las aristas / Прямолинейность углов	± 0,5%, max 1,5 mm	± 0,3%, max 0,8 mm	<b>Conforme</b> In accordance	
		<b>Planarità</b> Flatness / Planéité / Oberflächenqualität / Planicidad / Плоскостность	± 0,5%, max 2 mm	± 0,4%, max 1,8 mm	<b>Conforme</b> In accordance	
		<b>Aspetto della superficie % senza difetti nel lotto di prova</b> Quality of the surface Faultless % within the sample lot / Qualité de la surface % sans défauts dans le lot d'essai / Oberflächenqualität % an fehlerfreien Fliesen im Prüfbett / Aspecto de la superficie % sin defectos en el lote de prueba / Вид поверхности % без брака в пробной партии	≥ 95%		<b>Conforme</b> In accordance	
STRUTTURA STRUCTURE STRUCTURE STRUKTUR ESTRUCTURA СТРУКТУРА		<b>Assorbimento d'acqua - valore medio %</b> Water absorption - average value % / Absorption d'eau - valeur moyenne % / Wasseraufnahme - Durchschnittswert % / Absorción de agua - valor medio % / Водопоглощение Среднее значение %	ISO 10545-3	> 10%	<b>Conforme</b> In accordance	
			<b>Sforzo di rottura</b> Breaking strength / Force de rupture / Bruchlast / Esfuerzo de ruptura / Усилие на излом	ISO 10545-4	S ≥ 600 N	<b>Conforme</b> In accordance
			<b>Resistenza alla flessione</b> Bending strength / Résistance à la flexion / Biegefestigkeit / Resistencia a la flexión / Прочность при изгибе		R ≥ 12 N / mm <sup>2</sup>	<b>Conforme</b> In accordance
SBALZI TERMICI THERMAL SHOCK ECARTS DE TEMPERATURE TEMPERATURWECHSEL CHOQUES TERMICOS ТЕМПЕРАТУРНЫЕ ПЕРЕПАДЫ		<b>Resistenza agli sbalzi termici</b> Thermal shock resistance / Resistance aux variations thermiques / Temperaturwechselebeständigkeit / Resistencia a las diferencias de temperatura / Сопротивление температурным перепадам	ISO 10545-9	<b>Conforme</b> In accordance	<b>Conforme</b> In accordance	
SUPERFICIE SURFACE SUPERFICIE OBERFLÄCHE SUPERFICIE ПОВЕРХНОСТЬ		<b>Resistenza al cavillo</b> Crazing resistance / Résistance aux craquelures / Haarriß-Beständigkeit / Resistencia al cuarteado / Сопротивляемость образованию кракелюров	ISO 10545-11	<b>Conforme</b> In accordance	<b>Conforme</b> In accordance	
			<b>Resistenza ai prodotti chimici di uso domestico e agli additivi per piscina</b> Resistance to household chemicals and swimming pool salts / Résistance aux produits chimiques à usage domestique et aux adjuvants pour piscines / Beständigkeit gegen Haushaltchemikalien und Badewasserzusätze / Resistencia a los productos químicos de uso domestico o productos para la piscina / Сопротивляемость химическим средствам домашнего применения и добавкам для бассейна.	ISO 10545-13	B Min.	<b>Conforme</b> In accordance
			<b>Resistenza a basse concentrazioni di acidi ed alcali</b> Resistance to low concentrations of acids and alkalis / Résistance aux acides et aux alcalis à basse concentration / Beständigkeit gegen niedrigkonzentrierte Säuren und Laugen / Resistencia a concentración baja de ácidos y álcali / Сопротивляемость кислотам и щелочам низкой концентрации		<b>Metodo di prova disponibile</b> Test method available / Méthode d'essai disponible / Verfügbare Prüfmethode / Método de prueba disponible / Доступный метод испытания	LB Min.
			<b>Resistenza alle macchie</b> Stain resistance / Résistance aux taches / Baständigkeit gegen Fleckenbildung / Resistencia a las manchas / Стойкость к загрязнению	ISO 10545-14	MINIMUM CLASS 3	5



\* Valore medio dei test condotti negli ultimi 24 mesi. Average rating of tests conducted during the last 24 months. Durchschnittswert der in den letzten 24 Monaten durchgeführten Tests. Valeur moyenne des essais menés au cours des 24 derniers mois. Valor medio de las pruebas llevadas a cabo en los últimos 24 meses. Среднее значение испытаний, проведенных в течение последних 24 месяцев.

\*\* Per piastrelle rettangolari, che abbiano il lato maggiore L ≥ 60 cm, e rapporto tra i lati ≥ 3, la misurazione della ortogonalità deve venire condotta solo sul lato corto. For oblong tiles with L ≥ 60 cm and ratio length/width L/W ≥ 3, measurement of rectangularity only on short edges

*I colori e le caratteristiche estetiche dei materiali illustrati nel presente catalogo sono da ritenersi puramente indicativi. / Colours and optical features of the materials illustrated in this catalogue are to be regarded as mere indications. / Les coloris et les caractéristiques esthétiques des références illustrées dans le catalogue sont donnés à titre purement indicatif. / Die Farben und die ästhetischen Eigenschaften der in diesem Katalog abgebildeten Produkte sind als reine Richtwerte zu betrachten.*

*Fap ceramiche si riserva di apportare modifiche e/o eliminare senza preavviso i prodotti declinando ogni responsabilità per danni diretti o indiretti derivanti da eventuali modifiche. / Fap ceramiche can change the indicated products without notice declining any responsibility for direct or in direct damage that depend on these changes. /*

*Fap ceramiche se réserve le droit de modifier sans préavis les produits indiqués et décline toute responsabilité pour dommages directs ou indirects dus à éventuelles modifications. /*

*Fap ceramiche kann die genannten Produkten ändern ohne Voranmeldung und lehnt dabei jegliche Verantwortung für die davon abhängenden direkten oder indirekten Schäden ab.*



via Ghiarola Nuova, 44  
41042 Fiorano Modenese (MO) Italy  
tel. +39 0536 837511  
fax +39 0536 837532  
fax estero +39 0536 837542  
[www.fapceramiche.com](http://www.fapceramiche.com)  
[info@fapceramiche.com](mailto:info@fapceramiche.com)





via Ghiarola Nuova, 44  
41042 Fiorano Modenese (MO) Italy  
tel. +39 0536 837511  
fax +39 0536 837532  
fax estero +39 0536 837542  
[www.fapceramiche.com](http://www.fapceramiche.com)  
[info@fapceramiche.com](mailto:info@fapceramiche.com)

